

SICHERHEITSHINWEISE

Für eine sichere Handhabung lesen Sie die Anleitung vor dem Gebrauch sorgfältig durch und beachten Sie die Sicherheitshinweise!



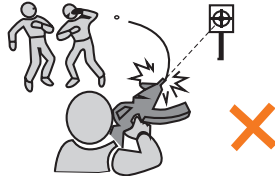
Verwenden Sie nur hochwertige BB's. Benutzen Sie BB's niemals mehrfach.



Schauen Sie niemals direkt in den Lauf. Es können sich immer noch BB's darin befinden.



Zielen und schießen Sie niemals auf Menschen oder Tiere. Sichern Sie stets die Waffe.



Halten Sie die Waffe niemals seitlich. Durch das Spin-Up System können die BB's eine Kurve fliegen.



Zeigen Sie die Waffe niemals in der Öffentlichkeit. Ändern Sie niemals die Farbe der Waffe.



Schießen Sie nur auf einem abgegrenzten Gelände, auf dem keine unbeteiligten Personen getroffen werden können.



Halten Sie die Waffe immer in eine sichere Richtung! Es können sich auch ohne Magazin Kugeln in der Waffe befinden.



Führen Sie die Waffe ausschließlich gesichert, ungeladen und in einem verschlossenen Behältnis mit sich.

RED RYDER

Daisy[®]
FIRST IN AIRGUNS.



BEDIENUNGSANLEITUNG



WARNHINWEISE

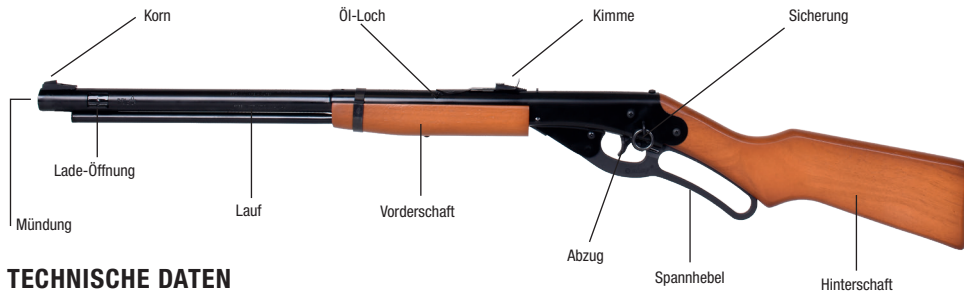
- Achtung: Dies ist kein Spielzeug
- Mindestalter: 18 Jahre
- Tragen Sie immer eine Schutzbrille.
- Schießen Sie nicht auf harte Oberflächen.
- Lesen Sie vor der Benutzung die Anleitung.
- Zeigen Sie die Waffe nicht in der Öffentlichkeit.

G-S-G
PREMIUM BRANDS

Vertrieb:
German Sport Guns GmbH
Auf den Geeren 23
D-59469 Ense

info@germansportguns.de
www.germansportguns.de
Tel: +49 (0) 2938 | 97839-0

ANLEITUNG



TECHNISCHE DATEN

System:	Federdruck
Kaliber:	4,5 mm BB
Magazinkap.:	650 Schuss
Gewicht:	998 g
Gesamtlänge:	899 mm
Energie:	1,14 Joule
Frei ab:	18 Jahre
Art. Nr.:	9919382

Daisy
FIRST IN AIRGUNS. **Red Ryder**

SICHERUNG

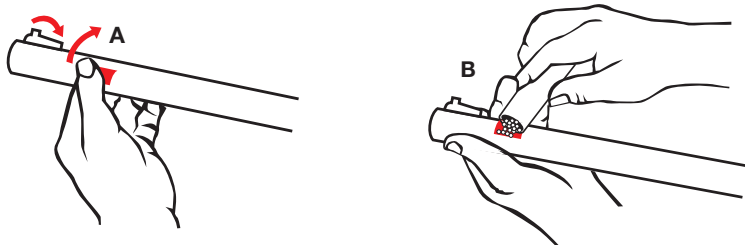
Abzugssicherung von links nach rechts drücken, so dass keine rote Fläche mehr sichtbar ist. Lassen Sie die Abzugssicherung solange eingeschaltet, bis die Waffe schussbereit ist.

BBs LADEN

Das Gewehr auf die rechte Seite kippen, den Daumen auf die Lade-Öffnung legen, auf den Pfeil drücken und die Klappe nach oben schieben (A). Füllen Sie in die Lade-Öffnung (B) die für diese Waffe vorgesehenen BBs (cal. 4,5 mm Steel BBs).

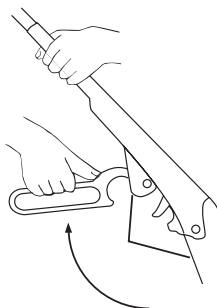
ACHTUNG: Füllen Sie das Munitionslager nicht vollständig auf, da dies Ihre Waffe blockieren könnte.

Schließen Sie die Lade-Öffnung wieder.



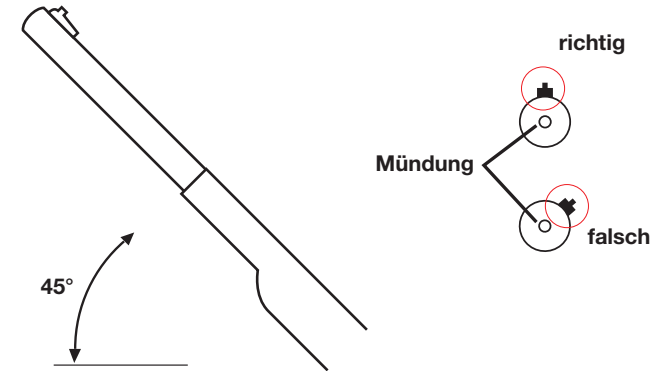
SPANNEN

Wenn Sie das Gewehr spannen, sollte die Mündung immer nach oben gerichtet sein. Greifen Sie den Spannhebel und ziehen Sie ihn in Richtung Mündung, bis er vollständig gespannt ist (sieben Klicks). Zu diesem Zeitpunkt wird ein BB bereits in Schussbereitschaft versetzt und Ihre Waffe muss mit Vorsicht behandelt werden. Nun schließen Sie den Spannhebel und Ihre Waffe ist schussbereit.



ANLEITUNG

BB ZUFUHR

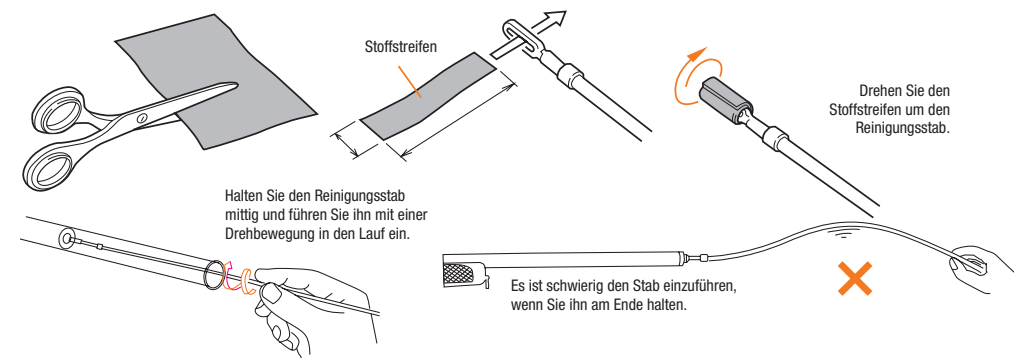


Ihre Daisy verfügt über eine Rutschzuführung. Um einen ordnungsgemäßen Betrieb zu gewährleisten, sollten Sie die Mündung beim Spannen immer nach oben halten, um sicherzustellen, dass ein BB in die Schussposition rollt. Achten Sie beim Anheben der Mündung darauf, dass das Korn nach oben gerichtet ist, da die BBs sonst nicht richtig zugeführt werden.

ACHTUNG: Wenn das Gewehr beim Zuführen der BBs nicht richtig gehalten wird, kann der Abzug beim abfeuern klemmen.

SCHIESSEN

Wenn Sie sicher sind, dass das Ziel und Ihre Umgebung sicher sind, drücken Sie die Abzugssicherung von rechts nach links, bis der rote Knopf freigelegt ist. Nach Abschluss der einzelnen Schritte kann Ihre Waffe durch Ziehen des Abzugs abgefeuert werden.



REINIGUNG DER WAFFE

Die Waffe muss regelmäßig gereinigt werden. Nehmen Sie dazu einen ca. 3 cm breiten und ca. 10 cm langen Stoffstreifen. Drehen Sie diesen, um das offene Ende des Reinigungsstabs. Führen Sie dieses Ende nun in den Lauf ein. Alle beweglichen Teile sollten in regelmäßigen Abständen mit Silikon-Spray behandelt werden, auch über das Öl-Loch sollte regelmäßig der Waffe etwas Öl zugeführt werden, um eine lange Lebensdauer zu gewährleisten.